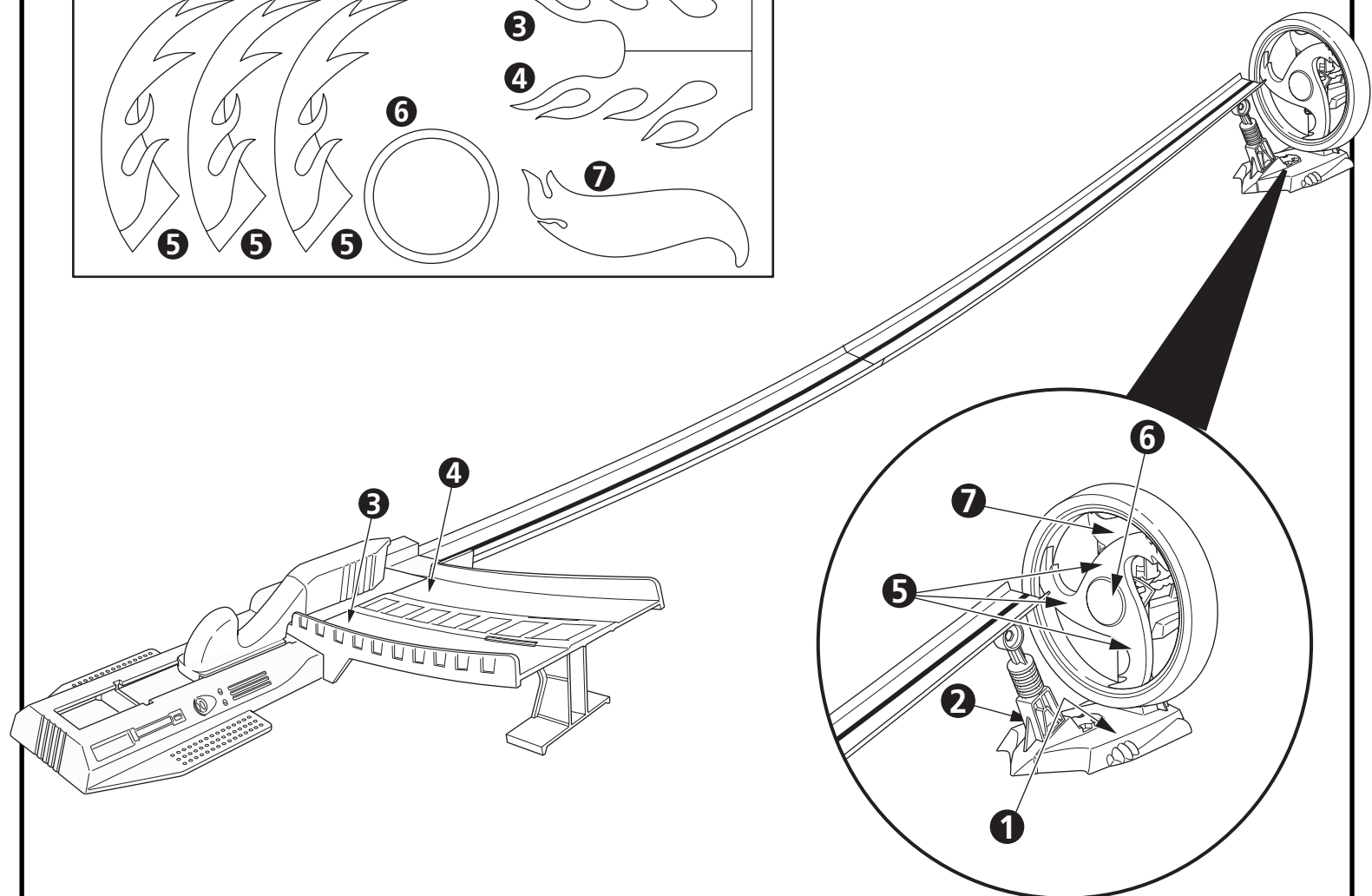
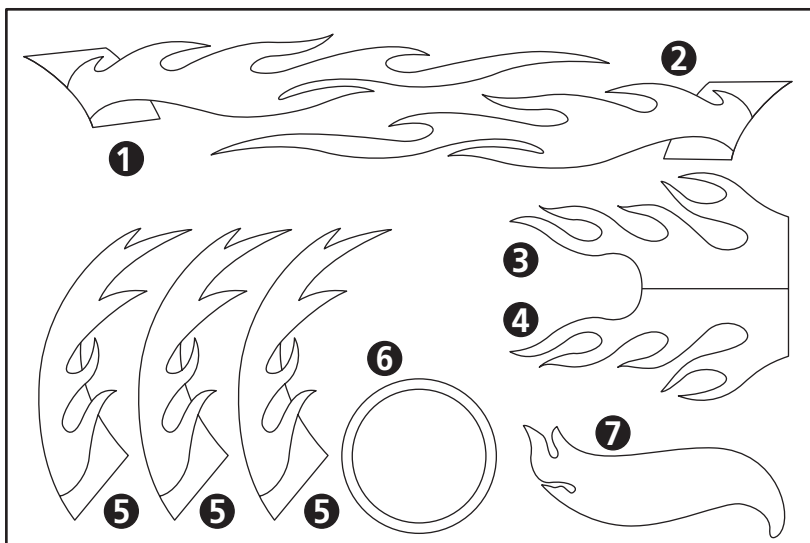


**5. APPLY LABELS AS SHOWN
PEGAR LAS ETIQUETAS COMO SE MUESTRA
APPOSER LES ÉTIQUETTES COMME ILLUSTRÉ**



Mattel, Inc., El Segundo, CA 90245 U.S.A. Consumer Affairs 1 (800) 524-TOYS.
 Mattel Canada Inc., Mississauga, Ontario L5R 3W2. You may call us free at 1-800-665-6288.
 Importado y distribuido por Mattel de México, S.A. de C.V., Camino a Santa Teresa No. 1040, 7o. Piso, Col. Jardines en la Montaña, Delegación Tlalpam, 14210 México, D.F. R.F.C. MME-920701-NBS. TEL: 54-49-41-00.
 Mattel Chile, S.A., Avenida Américo Vespucio 501-B, Quilicura, Santiago, Matel de Venezuela, C.A., Ave. Mata, C.C. Mariscal Boy Plaza, Torre B, Piso 8, Colinas de la California, Caracas 1071.
 Mattel Argentina S.A., Curuguyati 1186, (1607) - Villa Adelina, Buenos Aires.
 Mattel Colombia, S.A., calle 12387-07 P.S. Bogotá.
 Mattel do Brasil Ltda - CGC: 54.558.002/0001-20 - Rua Jacuiz, 151 CEP:

04705-000 São Paulo. Atendimento ao Consumidor: 0800 5507800.
 Mattel U.K. Ltd., Vauxhall Business Park, Maidenhead SL6 4UB, Hainprie 0128503033.
 Mattel France, S.A., 27733 rue d'Antony, Sili: 145, 94523 Rungis Cedex N° Indigo 0 825 00 02 25 ou www.alfomattel.com.
 Mattel España, S.A., Arbau 200, 08036 Barcelona, N.I.F. A08942809.
 Mattel Australia Pty. Ltd., Richmond, Victoria, 3121, Consumer Advisory Service - 1300 135 312.
 Mattel East Asia Ltd, Room 1106, South Tower, World Finance Centre, Harbour City, Tsimshatsui, HK, China.

**U.S.A. CONSUMER INFORMATION
INFORMACIÓN PARA EL CONSUMIDOR EN LOS E.U.A.**

YOU CAN TELL IT'S MATEL™ - JE FACIL SÁBER QUE ES MATEL!
 Call us toll-free 1-800-524-TOYS or write with any comments or questions about our products or services Monday through Friday, 8:00 a.m. to 4:00 p.m. Eastern Time. Outside U.S.A., see telephone directory for Mattel listing.

Consumer Relations: Mattel, Inc., 333 Continental Blvd., El Segundo, CA 90245 U.S.A.
 Llamémos: gratis al 1-800-524-4089 o escribanos con cualquier comentario o comentario sobre nuestros productos o servicios. De lunes a viernes de 8:00 a.m. a 4:00 p.m. hora del Este. Fuera de los E.U.A., consulte el guía telefónica para el listado de Mattel.

Consumer Relations: Mattel, Inc., 333 Continental Blvd., El Segundo, CA 90245 U.S.A.

**CANADIAN CONSUMER INFORMATION
SERVICIO A LA CLIENTELA CANADIENSE**

YOU CAN TELL IT'S MATEL™ - MATEL, AVEC DE DIE.
 YOU MAY CALL US FREE AT 1-800-665-MATEL (8282 Monday - Friday, 8:00 a.m. - 5:00 p.m. EST).
 Mattel Canada Inc., Consumer Service, 6155 Fremont Blvd., Mississauga, Ontario L5R 3W2

QUESTIONS OU COMMENTAIRES? COMPOSEZ, SANS FRANS, LE 1-800-665-MATEL (8282) du lundi au vendredi, de 8 h à 17 h (PHE). Service à la clientèle de Mattel Canada Inc., 6155 Blvd. Fremont, Mississauga, Ontario L5R 3W2.

CONFORMS TO THE SAFETY REQUIREMENTS OF ASTM F963. CONFORME AUX NORMES DE SÉCURITÉ CUMPLE CON TODAS LAS NORMAS DE SEGURIDAD.

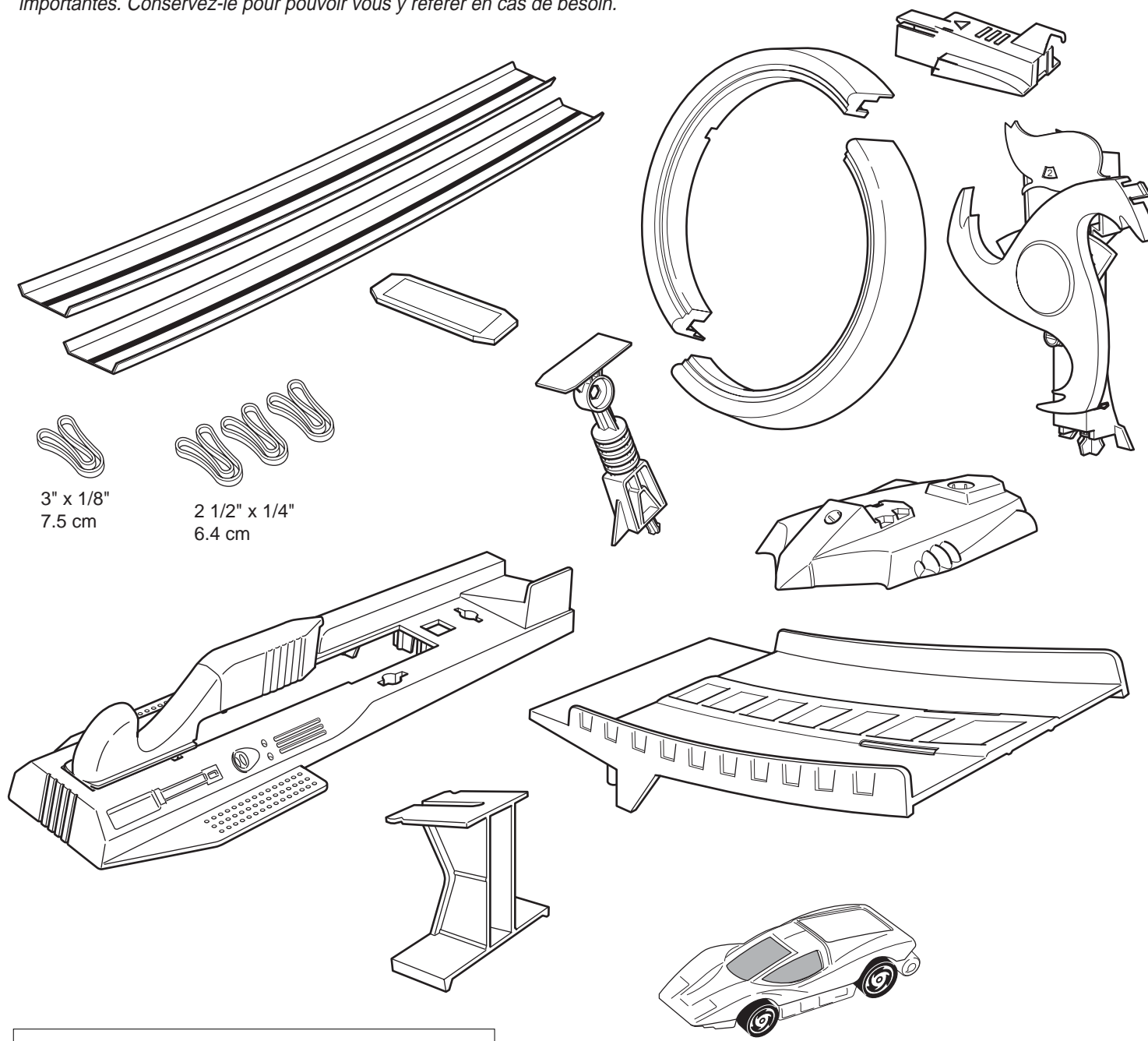


**INSTRUCTIONS • INSTRUCCIONES
MODE D'EMPLOI**

5+



- Please remove everything from the package and compare to the contents shown here. Keep these instructions for future reference as they contain important information.
- Recomendamos sacar todos los elementos de la caja e identificarlos. Sirvase guardar estas instrucciones para futura referencia, ya que contienen información de importancia acerca de este juguete.
- Veuillez retirer tous les éléments de l'emballage et les comparer aux illustrations. Ce mode d'emploi contient des informations importantes. Conservez-le pour pouvoir vous y référer en cas de besoin.



WARNING: CHOKING HAZARD - Small parts. Not for children under 3 years.

ADVERTENCIA: PUEDE CAUSAR ASFIXIA. No recomendable para menores de 3 años. Contiene piezas pequeñas.

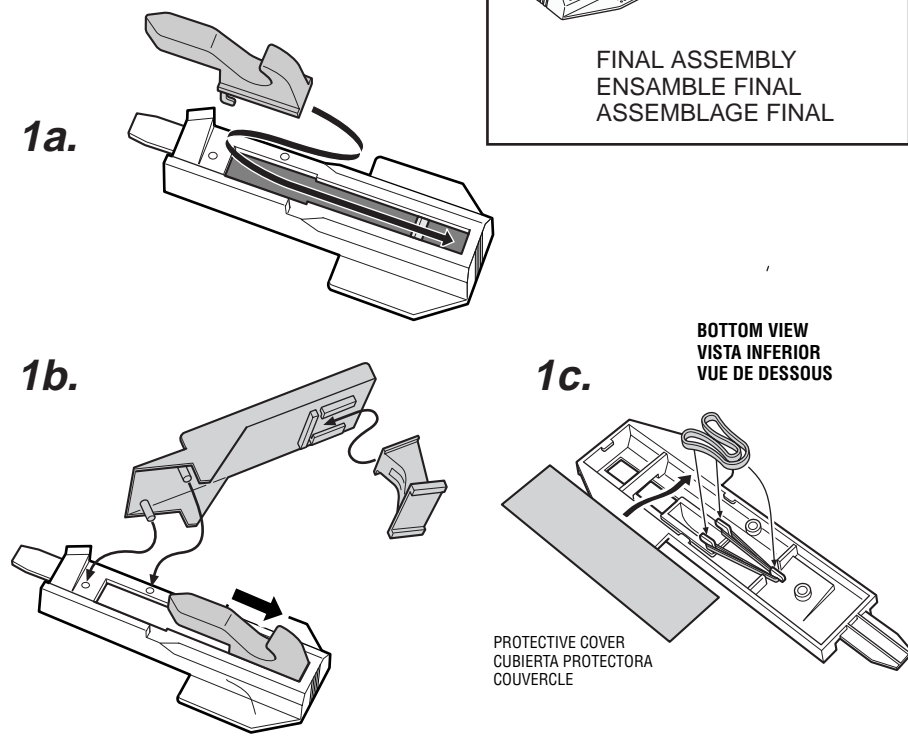
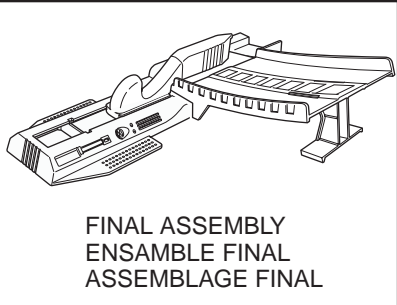
ATTENTION: NE CONVIENT PAS aux enfants de moins de 36 mois. Petits éléments détachables susceptibles d'être avalés.

© 2002 Mattel, Inc. All Rights Reserved. Tous droits réservés.

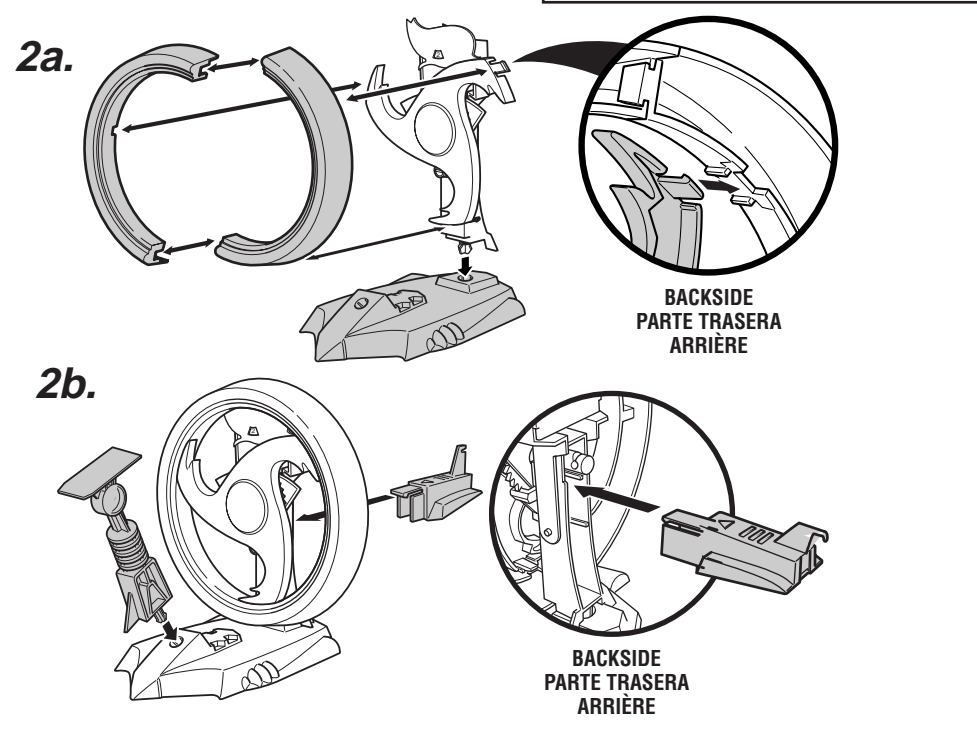
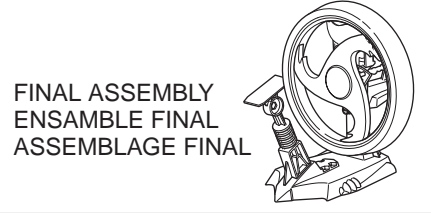
INSTRUCTION SHEET SPECIFICATIONS

Toy: GREATEST CHALLENGE
 Toy No.: B2844
 Part No.: 0720
 Trim Size: 17"W x 11"H
 Folded Size: 8.5"W x 11"H
 Type of Fold: See Dummy
 # colors: One
 Colors: Black
 Paper Stock: White Offset
 Paper Weight: 70 lb.
 EDM No.:

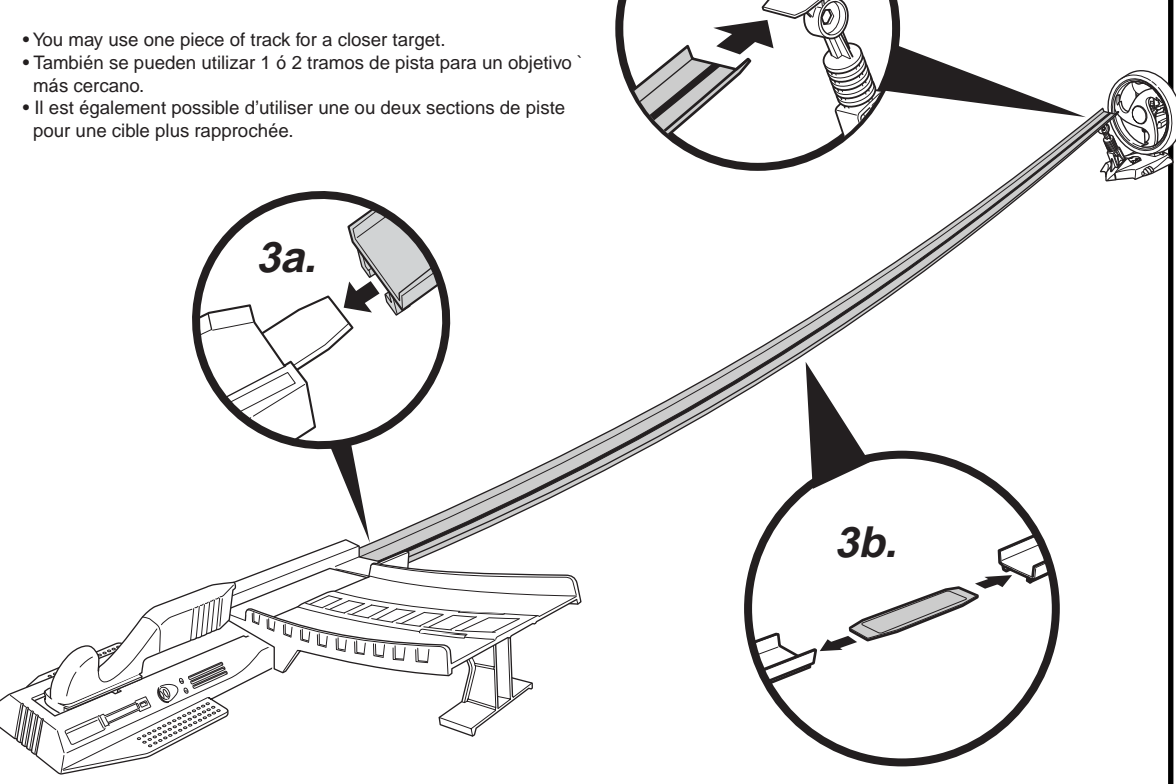
**1. ASSEMBLE LAUNCHER
MONTAJE DEL LANZADOR
ASSEMBLER LE LANCEUR**



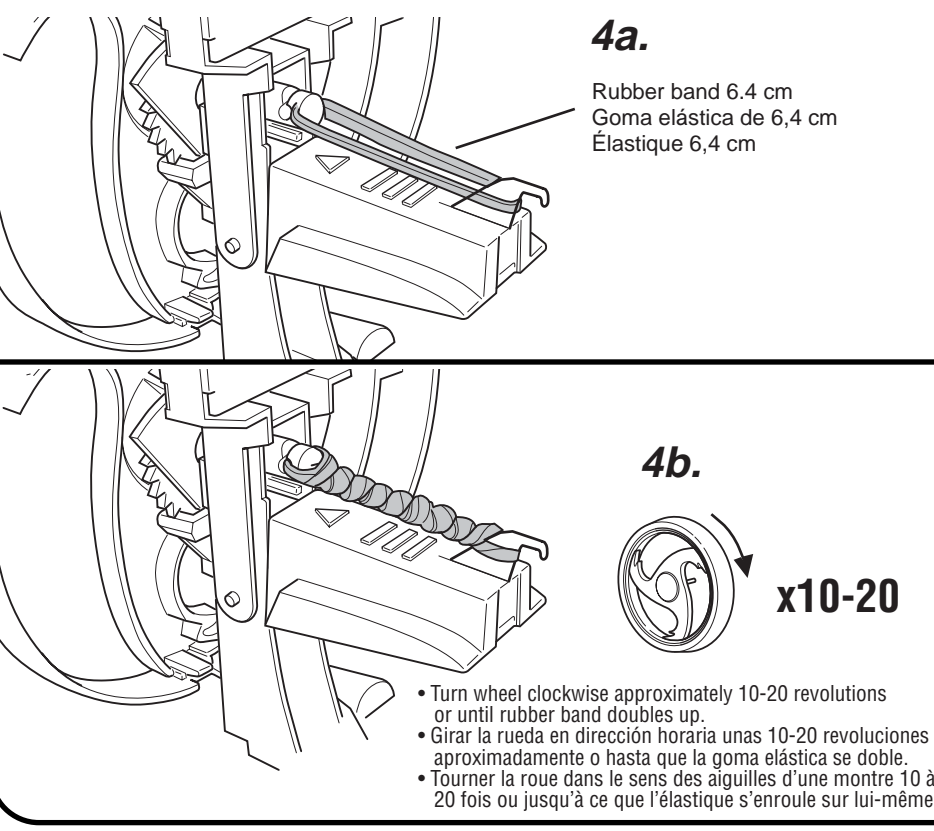
**2. ASSEMBLE RIM
MONTAJE DEL ARO
ASSEMBLAGE DE LA ROUE**



**3. Connect track as shown.
Montar los tramos de pista tal como muestra el dibujo.
Assembler la piste comme indiqué.**



**4. WIND RIM
CÓMO DAR CUERDA AL ARO
REMONTER LA ROUE**



5. TO PLAY

1. Turn wheel clockwise to wind rim.
 2. Place Hot Wheels® car on magazine ramp (or up to 5 cars) pull back trigger and launch car. Try to make your car go through the target wheel and hit the target.
 3. Target counter will keep score up to 8 hits.
 4. Reset wheel after each round of play.
- PARA JUGAR**
1. Girar la rueda para dar cuerda al aro.
 2. Situar un coche Hot Wheels (se pueden colocar hasta 5 coches), tirar hacia atrás del gatillo y lanzar el coche. ¡Intenta que tu coche pase por el aro y acierte la diana!
 3. El contador llevará la cuenta hasta 8 aciertos.
 4. Reiniciar la rueda después de cada ronda.
- POUR JOUER**
1. Tourner la roue pour remonter le mécanisme.
 2. Placer une voiture Hot Wheels sur la rampe du chargeur (jusqu'à 5 voitures). Tirer la détente vers l'arrière et relâcher pour lancer la voiture. L'objectif : propulser la voiture au-travers de la roue et toucher la cible.
 3. Chaque tir réussi donne un point. Le compteur marque jusqu'à 8 points.
 4. Réenclencher la roue après chaque manche de jeu.

